

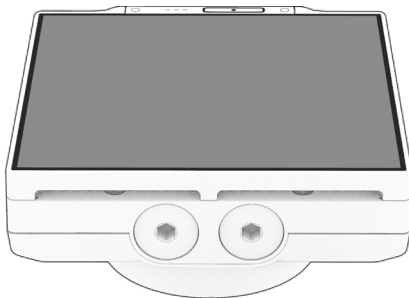


# LE MODULE

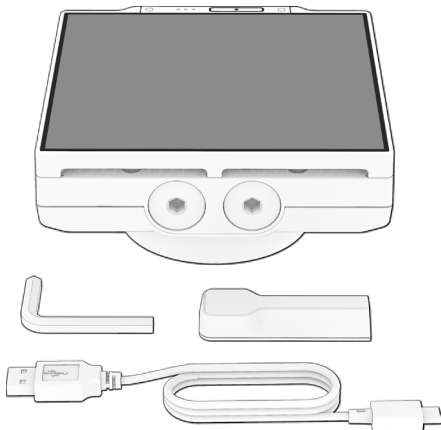
# MK3

## MANUEL D'INSTRUCTION

Français



Design by MD Studio



### **VOTRE BOÎTE CONTIENT**

- Le module solaire hybride Maiori
- 1 câble de chargement USB-A
- 1 dock de chargement
- 1 clé Allen
- Manuel d'instruction

**Note :** les batteries et le chargeur USB-A ne sont pas inclus avec le module.

### **POIDS**

- 0,5 kg

# INSTALLATION DES BATTERIES

1

Dévisser les deux couvercles des compartiments des batteries à l'aide de la clé Allen.



2

Insérer les batteries dans les compartiments en vous assurant de la bonne polarité (+) et (-).

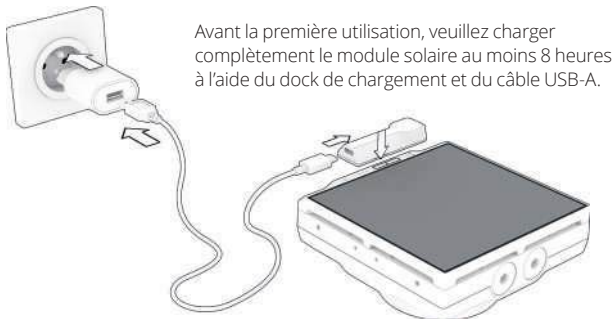
Visser fermement les deux couvercles des compartiments des batteries pour garantir leur étanchéité.



## Remarque :

**Une fois les batteries insérées, il est déconseillé de retirer les deux couvercles avant le remplacement des batteries en fin de vie.**

# CHARGEMENT



**Il existe deux modes de chargement du module solaire hybride :**

**1**

## **Chargement à l'aide du dock de chargement**

- Assurez-vous que le module soit éteint. (Cf fonctionnement du module.)
- Placer le dock de chargement aimanté sur la partie dédiée du module.



Le bulbe du module commence à émettre une lumière bleue pulsante ce qui signifie que le module est en cours de chargement.



Lorsque le bulbe du module émet une lumière bleue fixe cela signifie que le module est entièrement chargé.

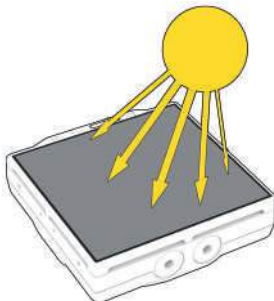


**Remarque :**  
**Assurez-vous d'utiliser**  
**le chargeur USB-A de type 1A 5V.**

## 2

### **Chargement à l'aide du panneau solaire**

Positionner le module dehors en plein soleil, dans un endroit dégagé et sans ombre durant la journée, afin d'obtenir une charge optimale.



## ÉTAT DE CHARGE DU MODULE

À chaque impulsion sur le bouton central, le témoin indique l'état de charge du module :

- 3 LEDS allumées :  
le module est chargé entre 70 et 100%
- 2 LEDS allumées :  
le module est chargé entre 30 et 69%
- 1 LED allumée :  
le module est chargé entre 0 et 29%
- 1 LED clignote :  
le module est chargé à moins de 10%



## FONCTIONNEMENT DU MODULE

Une fois chargé, votre module est prêt à être utilisé. Vous avez la possibilité de sélectionner deux modes de fonctionnement à l'aide du bouton central :

- **Manuel** : le module s'active sur demande.
- **Auto** : le module s'active automatiquement à la tombée de la nuit.

### Changement de mode (manuel/automatique)

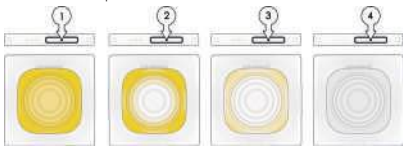
Vous pouvez alterner entre les modes "manuel" et "automatique" selon vos préférences. Pour cela, maintenez votre doigt sur le bouton central pendant 3 secondes. Le module et les 3 leds clignotent plusieurs fois pour indiquer le changement de mode.



## Fonctionnement en mode manuel

Lorsque que le module est en mode manuel, chaque impulsion sur le bouton central permet d'allumer le module et de régler son intensité :

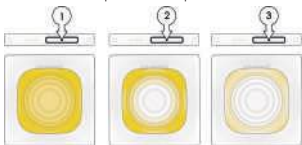
- À la 1<sup>ère</sup> impulsion, le module s'allume en intensité élevée.
- À la 2<sup>ème</sup> impulsion, il passe en intensité moyenne.
- À la 3<sup>ème</sup> impulsion, il passe en intensité faible.
- À la 4<sup>ème</sup> impulsion, le module s'éteint.



## Fonctionnement en mode automatique

Le module solaire, équipé de capteurs intégrés, s'allume automatiquement à la tombée de la nuit. Il est possible de prérégler l'intensité de la lumière :

- À la 1<sup>ère</sup> impulsion, le module s'allume en intensité élevée puis s'éteint.
- À la 2<sup>ème</sup> impulsion, il passe en intensité moyenne puis s'éteint.
- À la 3<sup>ème</sup> impulsion, il passe en intensité faible puis s'éteint.



## DONNÉES TECHNIQUES

**Puissance :** 1W

**Voltage :** 5V 1A

**Batterie au lithium-Ion (non inclus) :** L18650, 2 x 2600 mAh

**Temps de recharge :**

- Au soleil : environ 7 heures

- Avec le chargeur USB-A 1A 5V : environ 7 heures

**Flux lumineux et temps d'éclairage :** suivant le mode d'intensité lumineuse avec nos batteries lithium-Ion L18650 2600 mAh en charge pleine :

INTENSITÉ ÉLEVÉE 300 lumens ..... environ 13 heures

INTENSITÉ MOYENNE 150 lumens ..... environ 26 heures

INTENSITÉ BASSE 75 lumens ..... environ 53 heures

**Éclairage :** fourni par des LED 3000 K (blanc chaud).

**Indice de protection IP 55 :** cela signifie que votre module a été conçu pour une utilisation à l'extérieur avec une résistance et une protection complète contre la poussière et les jets d'eau.

## CHARGEUR

**Le chargeur USB-A est non inclus ; afin d'obtenir les données ci-dessus il est recommandé d'utiliser le chargeur suivant : Chargeur USB-A 1A 5V.**



## **BATTERIE**

- Utiliser le nombre et le type de batteries appropriés comme indiqué dans ce manuel d'instruction.
- Garder les batteries et les couvercles hors de portée des enfants et des animaux.
- Les batteries ont une durée de vie plus ou moins longue ; voir spécifications lors de l'achat.
- Se référer aux lois locales pour le recyclage correct de la batterie.

## **RESPECT DE L'ENVIRONNEMENT**

Parce que nos modules sont fabriqués à partir de matériaux de qualité, ils sont plus résistants, durables et pourront être recyclés. De plus, pour optimiser l'utilisation de votre module dans le temps, les batteries en fin de vie peuvent être retirées et être remplacées.

## **GARANTIE**

Le module solaire sans les piles est garanti 2 ans à partir de la date d'achat contre les défauts de matériaux et de fabrication. La garantie ne couvre pas l'usure normale, les rayures, les dommages intentionnels ou les utilisations abusives, et/ou les dommages causés par la non-observation du manuel d'instruction.

## **ENTRETIEN**

Utilisez un chiffon doux et de l'eau tiède. N'utilisez jamais de produits chimiques ! Pour les salissures tenaces, utilisez un savon pH neutre.

**LED**

Lumière LED



Batterie lithium-Ion



Durable

**IP 55**

**IMPORTANT :** Les batteries lithium Ion nécessaires à faire fonctionner votre module, lorsqu'elles sont incluses dans le produit, font partie des marchandises dangereuses et leur transport est soumis à des réglementations spécifiques. C'est pour cette raison que nous avons décidé de ne pas inclure les batteries dans notre module pour un transport plus facile, moins coûteux et sans danger.

## NOTE

Les batteries sont vendues séparément. Utilisez le type de batteries appropriées comme indiqué ci-dessous :

**Batteries lithium-Ion L18650, 2600 mAh.**



**N'essayez pas de réparer ou de modifier vous-même le produit, car cela invaliderait la garantie.**

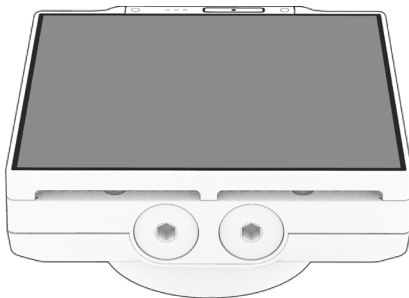


# LE MODULE

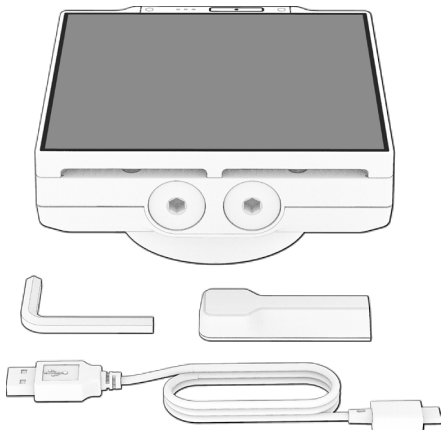
# MK3

## INSTRUCTION MANUAL

English



Design by MD Studio



### **YOUR BOX CONTAINS**

- The Maiori hybrid solar module
- 1 USB-A charging cable
- 1 charging dock
- 1 Allen key
- Instruction manual

**Note:** the batteries and USB-A charger are not included with the module.

### **WEIGHT**

- 0.5 kg

# BATTERY INSTALLATION

1

Unscrew the two compartments covers using the Allen key.



2

Insert the batteries into the compartments, ensuring the correct polarity (+) and (-).

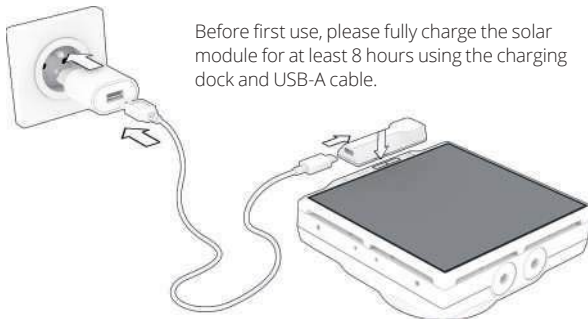
Tighten the two battery compartments covers securely to ensure their watertight seal.



## Note:

**Once the batteries are inserted, it is not recommended to remove the two covers before replacing the batteries at the end of their life.**

# CHARGING



Before first use, please fully charge the solar module for at least 8 hours using the charging dock and USB-A cable.

**There are two charging modes for the hybrid solar module:**

**1**

## **Using the charging dock**

- Ensure that the module is turned off. (Refer to module operation)
- Place the magnetic charging dock on the dedicated section of the module.



The module's bulb begins to emit a pulsating blue light, indicating that the module is charging.



When the module's bulb emits a steady blue light, it means the module is fully charged.



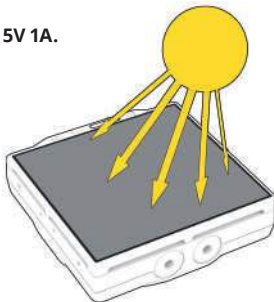
**Note:**

**Make sure to use the USB-A charger 5V 1A.**

## 2

### **Charging using the solar panel**

Place the module outside directly sunlight, in an open area with no shadows during the day, to achieve optimal charging.



## MODULE CHARGE STATUS

Each press of the central button will indicate the module's charge status:

- 3 LEDs lit: the module is charged between 70% and 100%
- 2 LEDs lit: the module is charged between 30% and 69%
- 1 LED lit: the module is charged between 0% and 29%
- 1 LED blinking: the module is charged to less than 10%



## MODULE OPERATION

Once fully charged, your module is ready to use.

You can select between two operating modes using the central button:

- **Manual:** the module activates on demand.
- **Auto :** the module activates automatically at nightfall.

### Changing modes (manual/automatic)

You can switch between the «manual» and «automatic» modes according to your preferences. To do this, press and hold the central button for 3 seconds. The module and the 3 LEDs will blink several times to indicate the mode change.

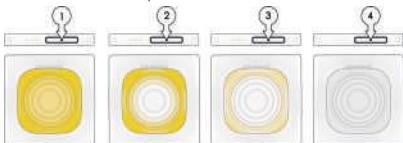




### **Operation in manual mode:**

When the module is in manual mode, each press of the central button turns the module on and adjusts its brightness:

- On the first tap, the module turns on at high intensity.
- On the second tap, it switches to medium intensity.
- On the third tap, it switches to low intensity.
- On the fourth tap, the module turns off.



### **Operation in automatic mode:**

The solar module, equipped with integrated sensors, automatically turns on at nightfall. It is possible to pre-set the light intensity:

- On the first tap, the module turns on at high intensity and then turns off.
- On the second tap, it switches to medium intensity and then turns off.
- On the third tap, it switches to low intensity and then turns off.



## TECHNICAL SPECIFICATIONS

**Power:** 1W

**Voltage:** 5V 1A

**Lithium-Ion batteries (not included):** L18650, 2\* 2600 mAh

**Charging time:**

- In sunlight: around 7 hours

- With USB-A charger 5V 1A: approximately 7 hours

**Luminous flux and lighting time:** depending on the light intensity mode with our L18650 lithium-Ion batteries – 2600 mAh at full charge:

HIGH INTENSITY 300 lumens: ..... approximately 13 hours

MEDIUM INTENSITY 150 lumens: ..... approximately 26 hours

LOW INTENSITY 75 lumens: ..... approximately 53 hours

**Lighting:** provided by 3000K LEDs (warm white).

**Module protection rating: IP 55.** This means that your module is designed for outdoor use with full protection against dust and water jets.

## CHARGER

**The USB-A charger is not included; to achieve the above specifications, it is recommended to use the following charger: USB-A Charger - 5V 1A.**

## **BATTERY**

- Use the appropriate number and type of batteries as indicated in this instruction manual.
- Keep batteries and covers out of reach of children and pets.
- Batteries have a varying lifespan; see specifications at the time of purchase.
- Refer to local regulations for proper battery recycling.

## **ENVIRONMENTAL AWARENESS**

Because our modules are made from quality materials, they are more durable, long-lasting, and can be recycled. Furthermore, to optimize the use of your module over time, end-of-life batteries can be removed and replaced.

## **WARRANTY**

The solar module, excluding the batteries, is guaranteed for 2 years from the date of purchase against defects in materials and workmanship. The warranty does not cover normal wear and tear, scratches, intentional damage, misuse, and/or damage caused by failure to follow the instruction manual.

## **MAINTENANCE**

Use a soft cloth and warm water. Never use chemicals! For stubborn dirt, use neutral pH soap.



LED lightning



Lithium-Ion battery



Sustainable



IP 55



**IMPORTANT:** The lithium-Ion batteries needed to power your lamp are classified as dangerous goods when included in products, and their transportation is subject to specific regulations. Therefore, we have chosen not to include any batteries in our lamps to facilitate easier, more cost-effective, and safer shipping.

## NOTE

The batteries are sold separately. Use the appropriate number and type of batteries as indicated below:

**L18650, 2600 mAh lithium-Ion battery.**



**Please remove carefully the product from its packaging. Check that the product is not damaged. Do not attempt to repair or modify the product yourself, as this would void the warranty.**